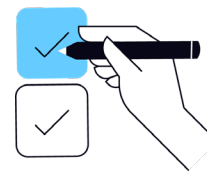


Как выдать машиночитаемую доверенность (МЧД)



1. Вам потребуются данные Представителя – поверенного

(кому выдается МЧД)

Если физическое лицо или индивидуальный предприниматель:

- ФИО
- ИНН
- Дата рождения
- СНИЛС
- Гражданство
- Паспортные данные или данные военного билета

Если юридическое лицо:

- ИНН
- КПП
- ОГРН
- Сведения о директоре (лице, действующем от имени организации без доверенности):
 - СНИЛС
 - ИНН
 - Гражданство

2. Также Вам потребуются данные Доверителя

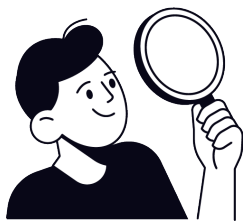
(кто выдает доверенность)

Если юридическое лицо:

- ИНН
- КПП
- ОГРН
- Сведения о директоре (лице, действующем от имени организации без доверенности)
 - СНИЛС
 - ИНН
 - Гражданство

Если индивидуальный предприниматель:

- ФИО
- ИНН
- СНИЛС
- ОГРНИП
- Гражданство



3. Выберите необходимый тип доверенности:



- **Единая форма доверенности** (версия 003, EMCHD_1) – для Ваших контрагентов (B2B), Банк России, Росалкогольтабакконтроль (ЕГАИС), Федеральное казначейство, Честный знак (Маркировка товаров и Лекарственных средств), для нотариального удостоверения.
- **Базовая форма доверенности** (версия 002) – для Ваших контрагентов (B2B) и иных органов власти, кто еще не принимает Единую форму доверенности.
- **Доверенность для налоговых органов** – для взаимодействия с налоговой.

Шаги по заполнению, подписанию и размещение МЧД могут быть выполнены через любую компанию, которая присоединилась к Распределенному реестру ФНС России.

Со списком компаний можно ознакомиться, наведя камеру Вашего смартфона на QR-код, или на сайте NALOG.GOV.RU.



4. Аккуратно заполните все обязательные поля со звездочкой

5. Обязательно сохраните уникальный номер МЧД (GUID)

Уникальный номер МЧД (GUID) находится в самом верхнем поле, создается автоматически и выглядит вот так:

b539f4a9-4e5f-4abb-bec6-aae430c254f2

Этот GUID содержится в названии файла МЧД и также есть внутри файла.

Он может понадобиться Вам позже.

6. Скачайте XML-файл МЧД

Он содержит всю введенную Вами информацию. Запомните место, куда Вы сохранили файл МЧД.

7. Подпишите файл электронной подписью

Подпишите этот файл Вашей электронной подписью (если Вы являетесь руководителем) или направьте на подписание руководителю (директору).

Подписать можно в любом привычном Вам приложении. Используйте открепленную подпись документа.

Файл подписи будет называться так же, как и файл МЧД, и иметь расширение .sig, .p7s, или .sgn.

Запомните, куда сохранился файл подписи.

8. Перейдите по QR-коду в распределенный реестр ФНС России



9. Загрузите XML-файл МЧД для проверки

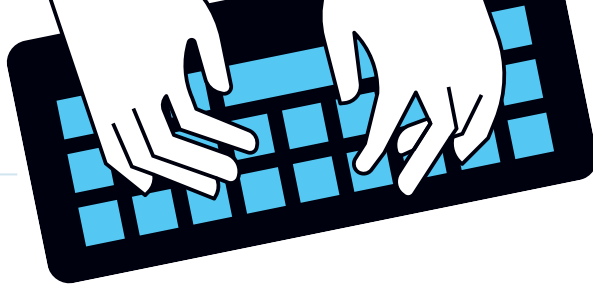
Переместите в открывшееся окно файл доверенности в формате XML, который Вы подписали, и файл подписи и нажмите «Загрузить». Дождитесь результатов загрузки МЧД и подписи.

10. Всё готово!

Теперь представитель может **не только** подписывать документы личной КЭП (КЭП физического лица) и направлять их контрагенту, но и указывать в документе реквизиты доверенности и адрес распределенного реестра как место ее хранения.

А Вы сможете контролировать статус выданной доверенности и принимать решение о ее досрочном прекращении.

Как оформить МЧД



Как проверить МЧД, хранящиеся в распределенном реестре ФНС России

